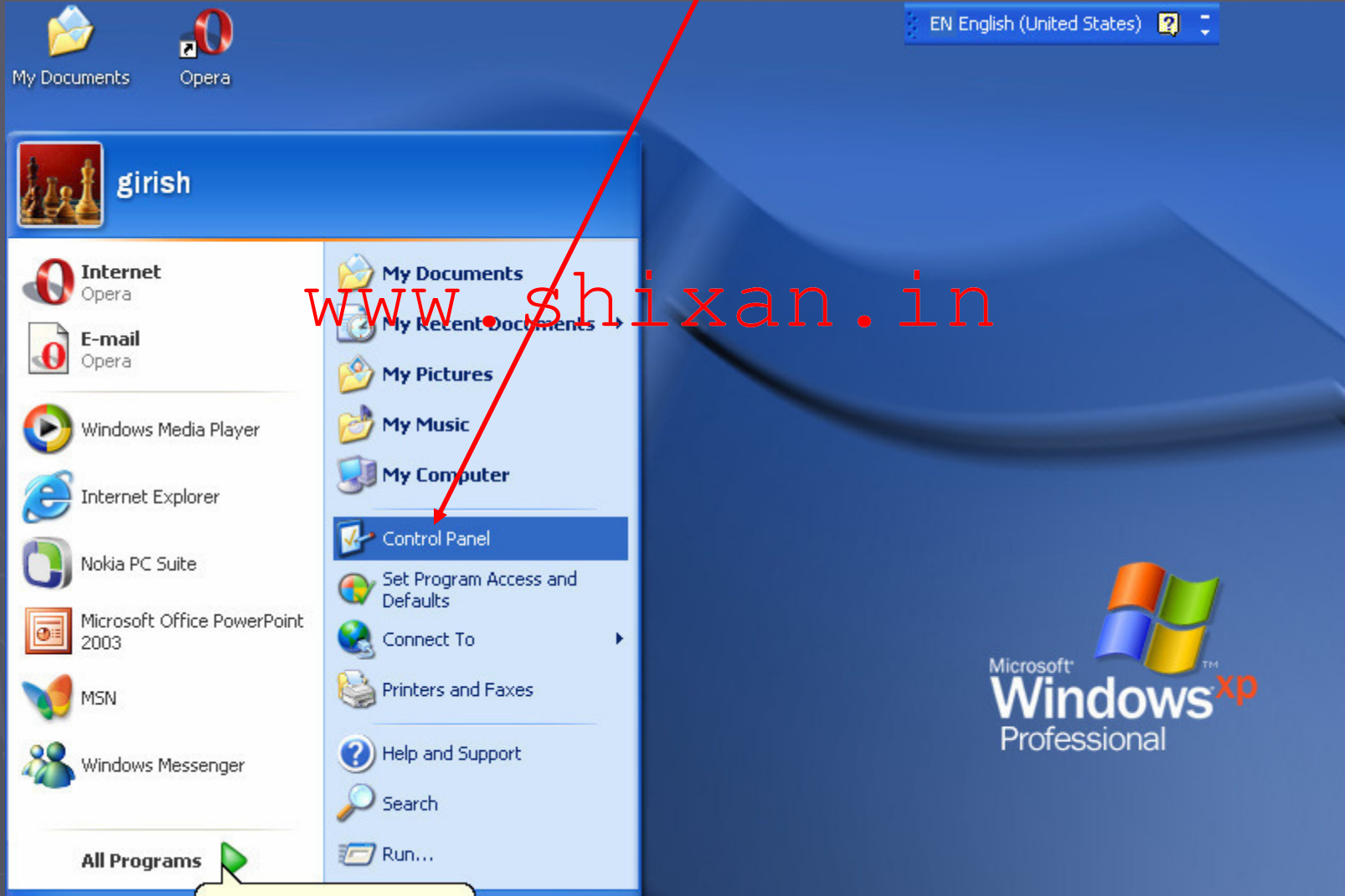
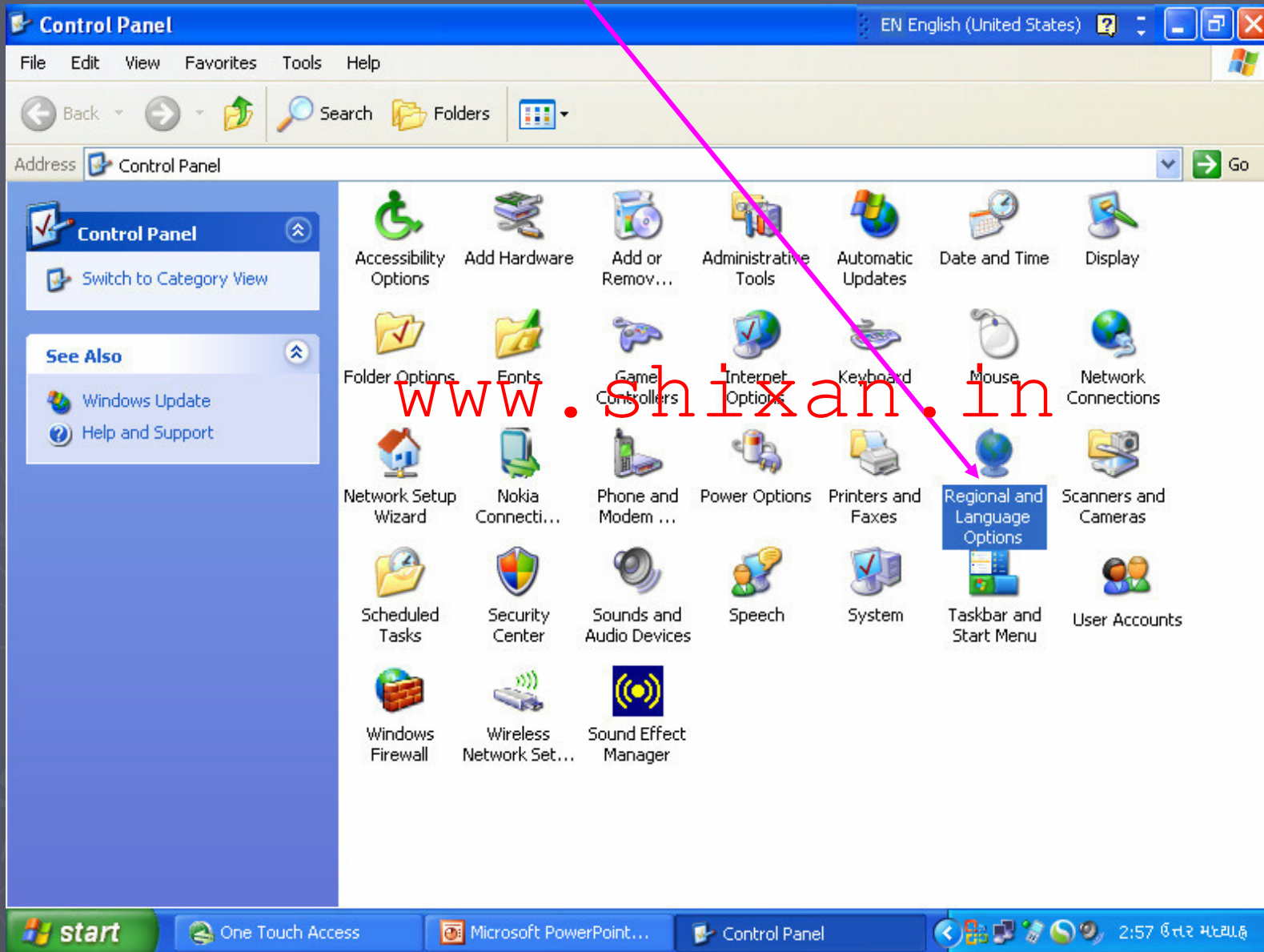


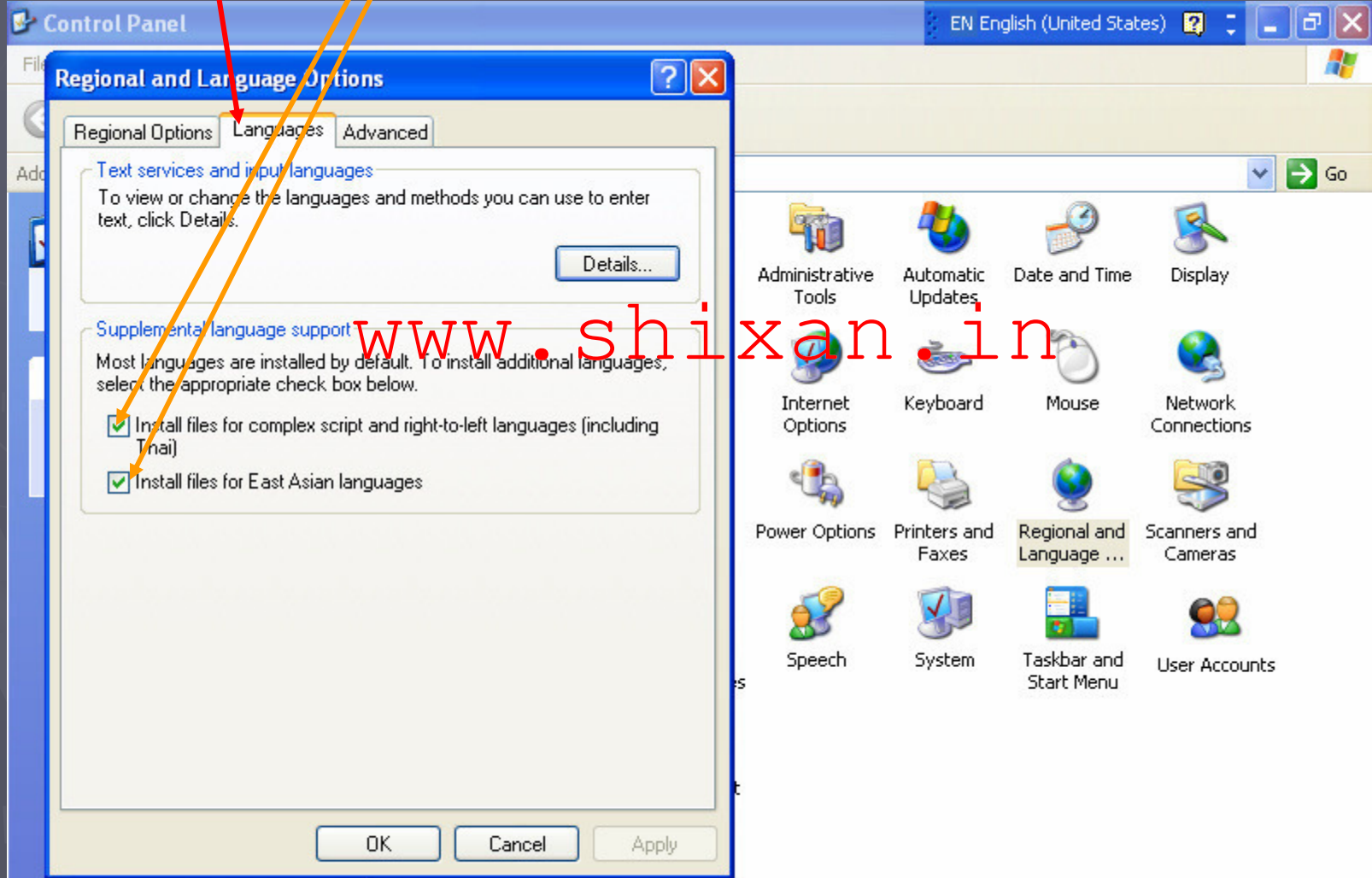
# ગુજરાતી ઈન્ડીક સેટ અપ start પરથી કંટ્રોલ પેનલમા જાઓ



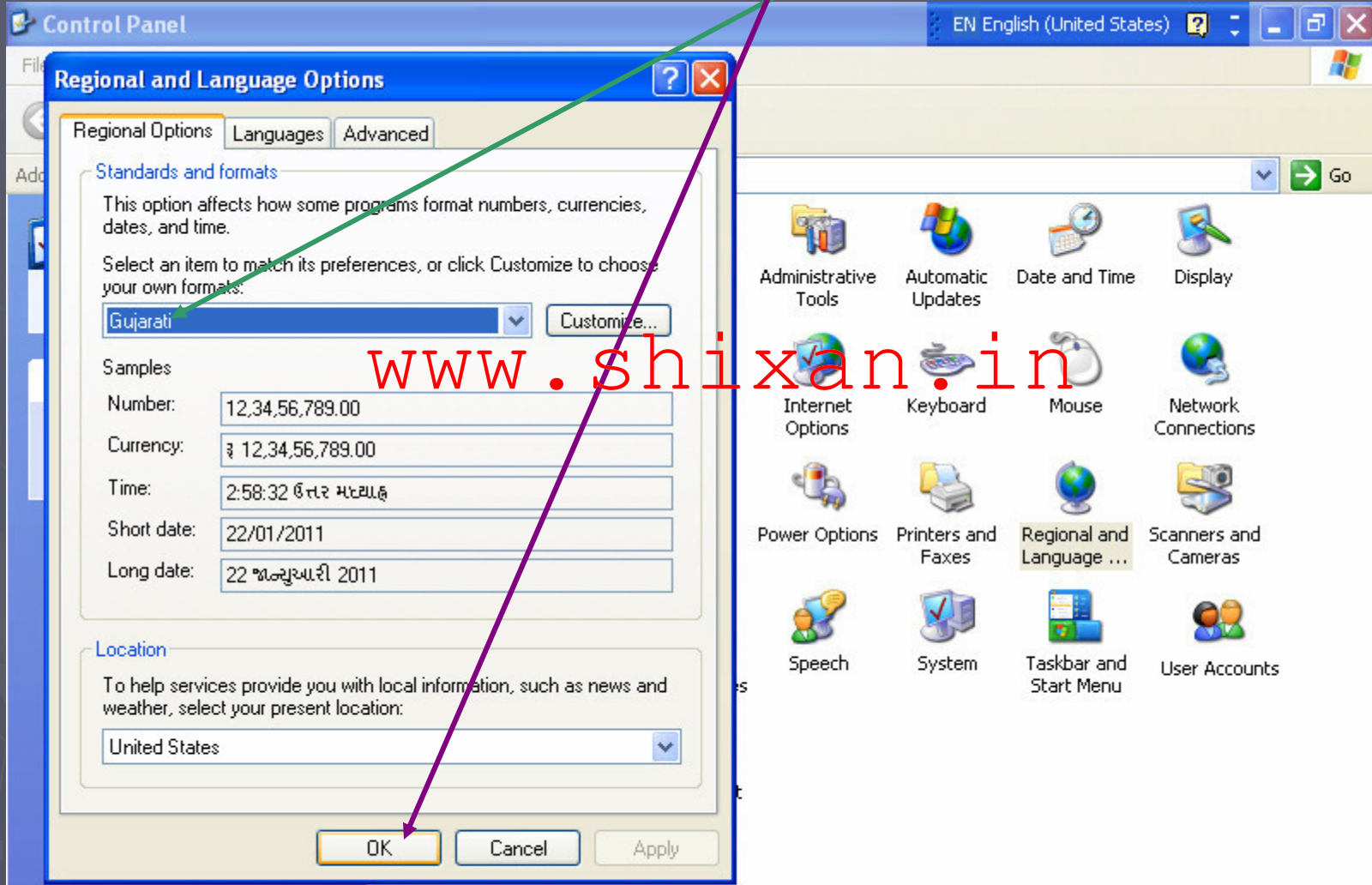
# REGIONAL AND LANGUAGE OPTION પર સબલ કલિક કરો



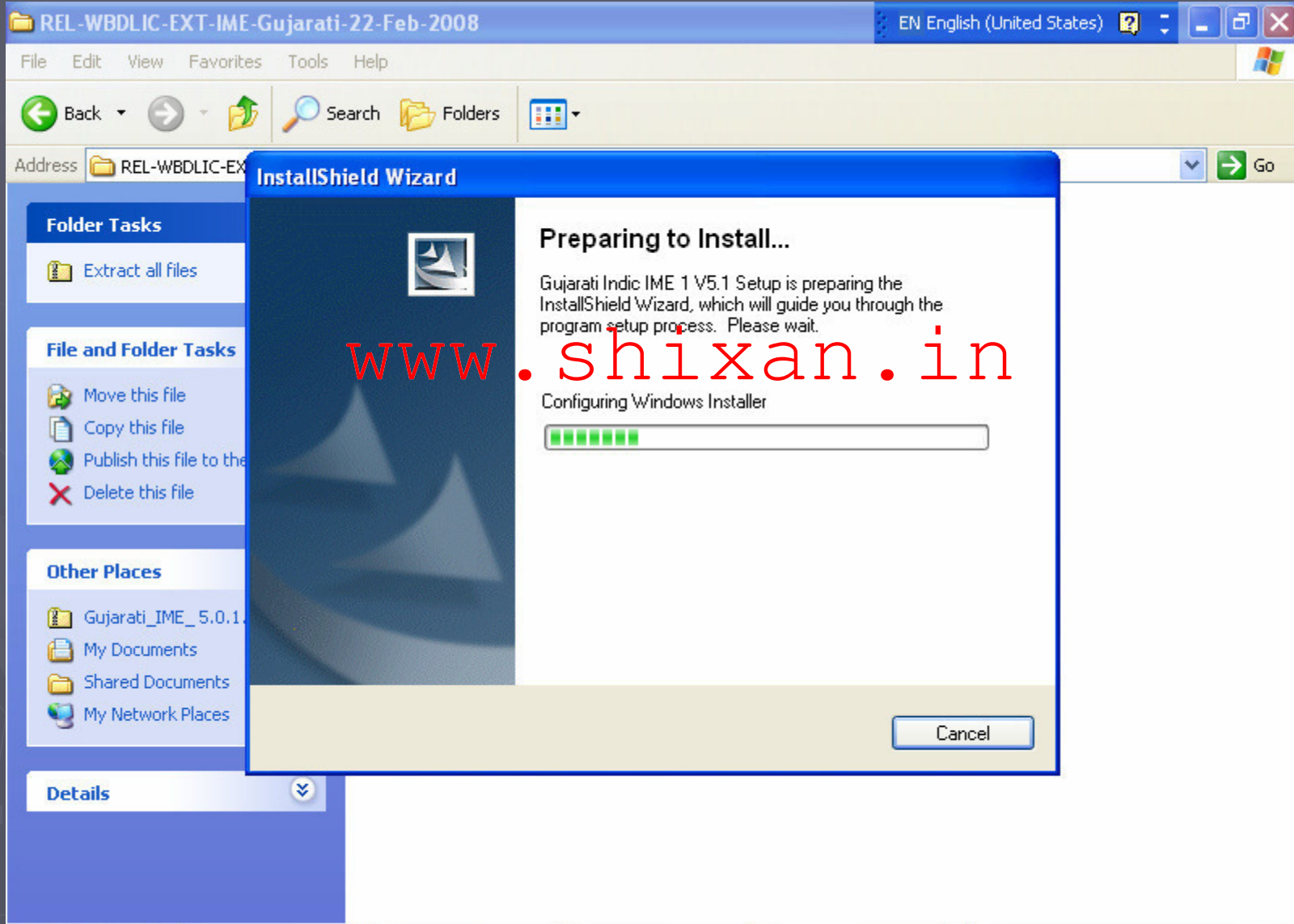
હવે languages પર ક્લિક કરી windows xp ની સીડી ડ્રાઈવમા તેને બન્દ કરી દો અને અહીં દેખાતા બને બોક્ષ મા ટીક કરી સીલેક્ટ કરો અને ઓકે/અપ્લાય આપો. અને પ્રોસેસ થવા દો પછી અપ્લાય આપો



ફરી regional and language option મા જાઓ હવે ત્યા ગુજરાતી ભાષા આવી ગઈ  
હશે તે સીલેક્ટ કરો. અને ઓકે/અપ્લાય આપો



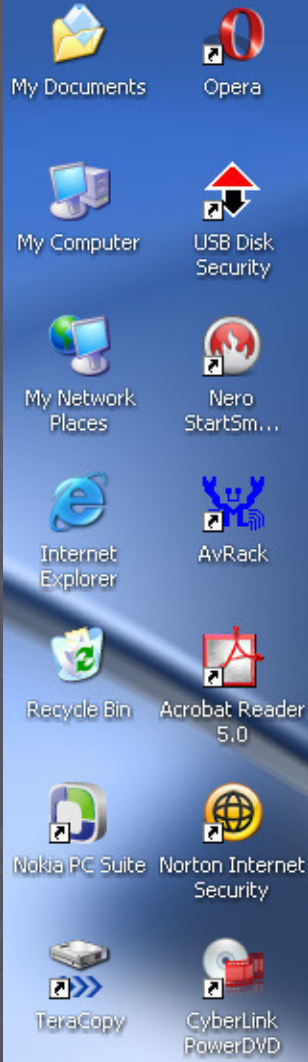
Indic ime ના સોફ્ટવેયર પર ડબલ ક્લિક કરી તેને ઈન્સ્ટોલ કરો



# કીબોર્ડ આપી

The screenshot displays the Microsoft PowerPoint interface with the 'InstallShield Wizard' dialog box open. The dialog box has a blue header 'InstallShield Wizard' and a main area with the text: 'Maintenance Complete' and 'InstallShield Wizard has finished performing maintenance operations on Gujarati, India; IME V5.1.' At the bottom of the dialog box, there are three buttons: '< Back', 'Finish', and 'Cancel'. A red arrow points from the Gujarati text 'કીબોર્ડ આપી' to the 'Finish' button. A large red watermark 'www.shixan.in' is centered over the dialog box. The PowerPoint background shows a slide titled 'Slide 5 of 5' and a 'Slide Layout' pane on the right. The Windows taskbar at the bottom shows the 'start' button, several application icons, and the system clock displaying '3:02' and '૩૦/૦૮/૨૦૧૬'.

નીચે લેંગવેજ બાર ( EN ) પર કર્સોર રાખી રાઈટ ક્લિક કરી સેટીંગ મા  
જાઓ

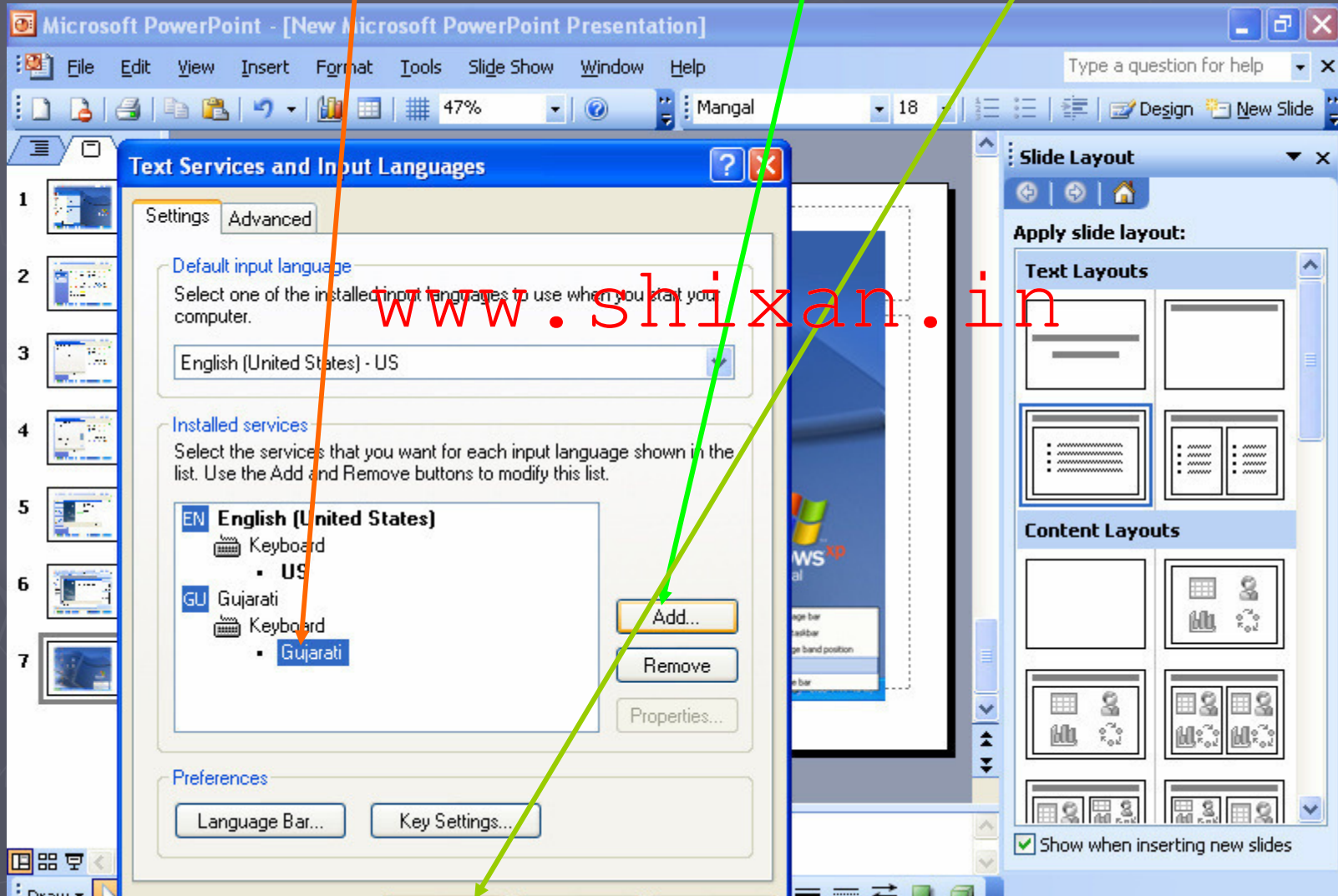


www.shixan.in



- Restore the Language bar
- Additional icons in taskbar
- Adjust the Language band position
- Settings...

ત્યા ગુજરાતી પર ક્લિક કરી એડ પર ક્લિક કરો એકે આપો

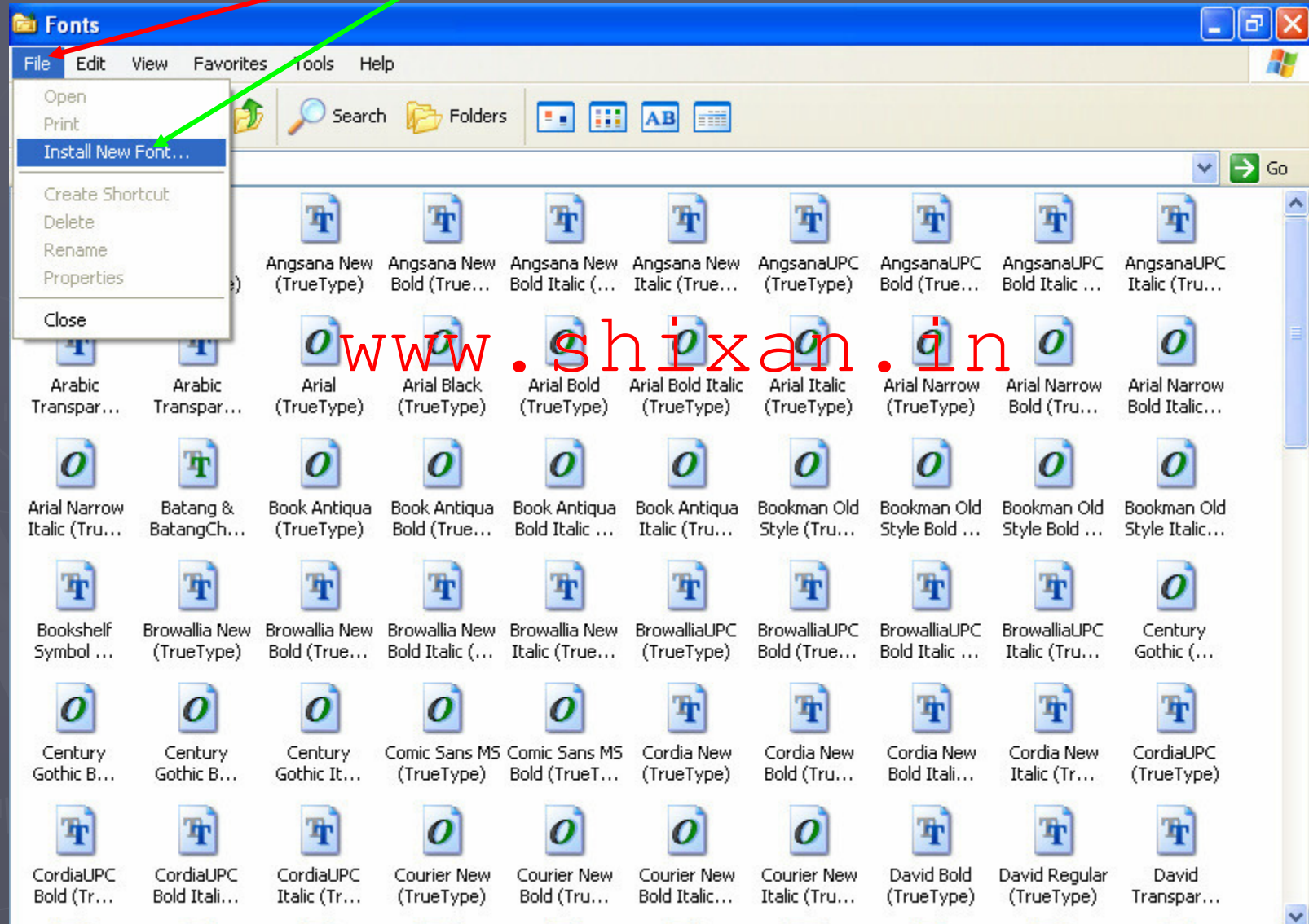




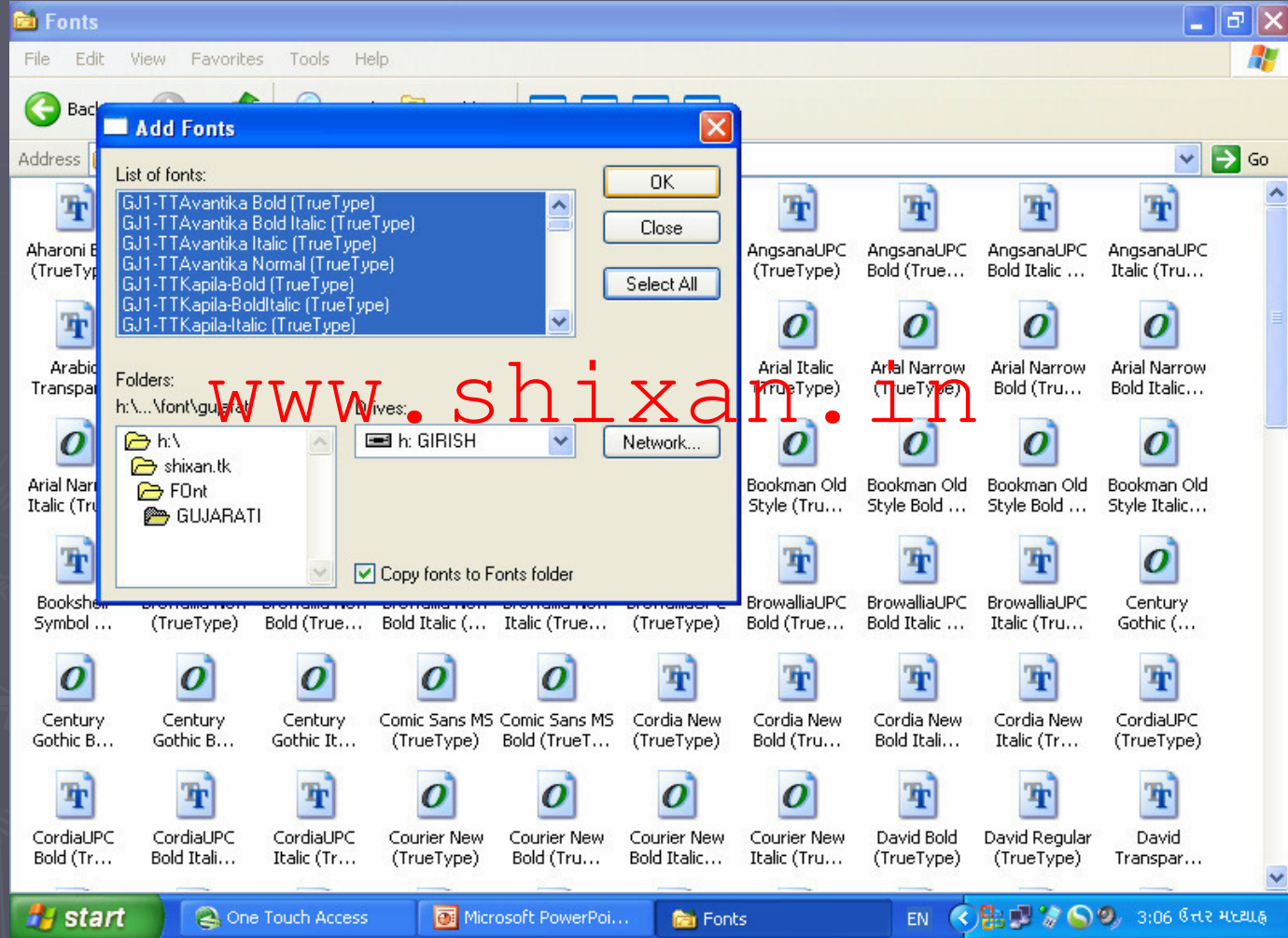
અહી ગુજરાતી ઈન્ડીક સીલેક્ટ કરી ઓકે આપી અપ્લાય આપો

The screenshot displays the Microsoft PowerPoint 2010 interface. The main window title is "Microsoft PowerPoint - [New Microsoft PowerPoint Presentation]". The menu bar includes File, Edit, View, Insert, Format, Tools, Slide Show, Window, and Help. The ribbon shows the Design tab with options for New Slide, Background, and Colors. The Slide Layout task pane on the right is open, showing various slide layouts under Text Layouts and Content Layouts. The 'Text Services and Input Languages' dialog box is open, showing the 'Advanced' tab. The 'Add Input language' sub-dialog is also open, with 'Gujarati' selected in the 'Input language' dropdown and 'Gujarati Indic IME 1' selected in the 'Keyboard layout/IME' dropdown. The 'OK' button is highlighted. A watermark "www.shixan.in" is overlaid on the center of the image. The Windows taskbar at the bottom shows the Start button, One Touch Access, and the Microsoft PowerPoint application icon. The system tray shows the time as 3:04 and the date as ૬/૨૨/૨૦૧૬.

કંટ્રોલ પેનલમા જઈ fonts મા જઈ ત્યા ફાઈલમા જાઓ ત્યા INSTALL  
NEW FONTS પર ક્લિક કરો



હવે તમારા કમ્પ્યુટરમા shruti fonts જયા પડ્યા છે તે સીલેક્ટ કરી  
ઓકે આપો



# ગુજરાતી indic/gu સીલેક્ટ કરી ટાઈપ કરો

New Microsoft Word Document (2) - Microsoft Word

File Edit View Insert Format Tools Table Window Help

Type a question for help

Shruti 10 B I U

આભાર

[www.shixan.in](http://www.shixan.in)  
CREATED BY GIRISH CHAUDHARI

girishchaudhari08@gmail.com  
વધારે માહિતી માટે [www.shixan.in](http://www.shixan.in) પર જાઓ

Page 1 Sec 1 1/1 At 7.2cm Ln 7 Col 53 REC TRK EXT OVR Gujarati

start Microsoft PowerPoint ... New Microsoft Word ... GU

12:12 ઉત્તર મેઘશુક્ર